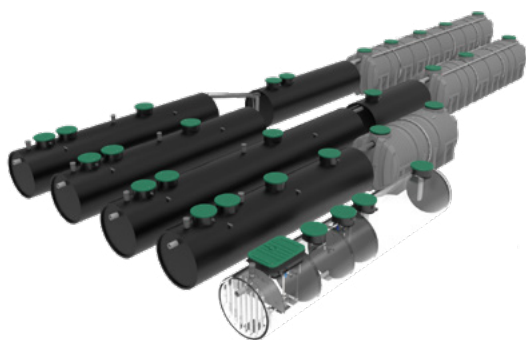


Solutions d'assainissement regroupé

Traitement intensif par réacteurs biologiques MBBR

51 à 400 EH

**FABRIQUÉ
EN FRANCE**


* Cette garantie est valable à partir de la date d'installation chez l'utilisateur, si le dimensionnement, toutes les étapes de l'installation du dispositif, son utilisation, son entretien et son exploitation ont bien été exécutés en conformité avec la réglementation applicable, la notice de pose, le livret d'informations et d'entretien et les autres documents spécifiques à la filière installée

Inclus les pièces et la main d'œuvre (dont déplacement), sont exclus les coûts associés et nécessaires à la bonne réalisation des réparations (vidanges, nettoyage, décaissement, etc.)

** Conformité des effluents traités à la réglementation en vigueur en France au moment de la livraison de la filière au propriétaire après une période de démarrage de la station de l'ordre de 1 mois

Cette garantie est valable si :

- Les effluents à traiter sont biodégradables et présentent des concentrations standards pour un effluent domestique ou un dimensionnement spécifique a été proposé par Premier Tech en fonction des caractéristiques du rejet
- Le dimensionnement, toutes les étapes de l'installation du dispositif, son utilisation, son entretien et son exploitation ont bien été exécutés en conformité avec la réglementation applicable, la notice de pose, le livret d'informations et d'entretien et les autres documents spécifiques à la filière installée
- La visite de bon démarrage est validée par Premier Tech et le contrat d'entretien souscrit auprès de Premier Tech (entretien réalisé par Premier Tech ou un de ses partenaires)



Garantie de la solidité et la durabilité des ouvrages et des équipements associés*

- Sur l'enveloppe
- Sur les couvercles



Garantie du fonctionnement des éléments électromécaniques*

- Pompes
- Soufflante(s)
- Coffret(s) de pilotage



Garantie de bon démarrage (inclus dans le prix d'achat)

Enregistrez votre filière pour bénéficier du réglage et de la vérification de votre installation par un professionnel et de la validation de son bon fonctionnement



Garantie conformité des effluents traités aux valeurs limites de rejets fixés dans l'arrêté du 21 juillet 2015 modifié **

Paramètres	DBO ₅	DCO	MES
Concentration maximale (moyenne journalière)	35 mg O ₂ /L	200 mgO ₂ /L	35 mg/L
Rendement minimum	60%	60%	50%

Documentations disponibles



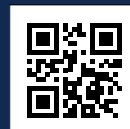
Catalogue solutions d'assainissement regroupé



Notice de pose



Livret d'information et d'entretien



Un doute ?
Une question ?
Contactez-nous
02 99 58 18 29

Service client basé à
Châteauneuf d'Ille-et-Vilaine (35)

services.ptwe.fr@premiertech.com