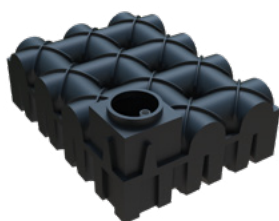
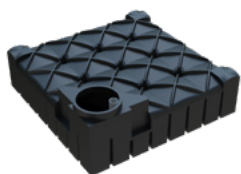


Cuve enterrée plate et solutions intégrées

3 à 7,5 m³

FABRIQUÉ
EN ALLEMAGNE



Garantie de la solidité et la durabilité des ouvrages
et des équipements associés*

• Cuves



Garantie de la solidité et la durabilité équipements
associés (hors équipement électrique)*

• Couvertcles



Garantie des équipements électriques*

• Pompe immergée (kit 2 à 5)
• Système d'alimentation intérieure maison (Kit 3 et 5)



Garantie du fonctionnement du système de filtration*
de l'eau de pluie

Conforme à la norme NF EN 16941-1 : 2024

*Cette garantie est valable à partir de la date d'installation chez l'utilisateur, si le dimensionnement, toutes les étapes de l'installation du dispositif, son utilisation, son exploitation et son entretien ont bien été exécutés en conformité avec la réglementation applicable, la notice de pose, le livret d'informations et d'entretien, spécifiques au système installé.

Inclus les pièces et la main d'œuvre (dont déplacement), sont exclus les coûts associés et nécessaires à la bonne réalisation des réparations (vidanges, nettoyage, décaissement, etc.).

Documentations disponibles



Catalogue
EPARCO



Notice de pose



Un doute ?
Une question ?
Contactez-nous
02 99 58 18 29

Service client basé à
Châteauneuf d'Ille-et-Vilaine (35)

services.ptwe.fr@premiertech.com